

Séchage par palox individuel



Chaque palox est séché individuellement jusqu'à ce que la semence atteigne son taux d'humidité d'équilibre souhaité.



Exemple d'une installation sans palox.



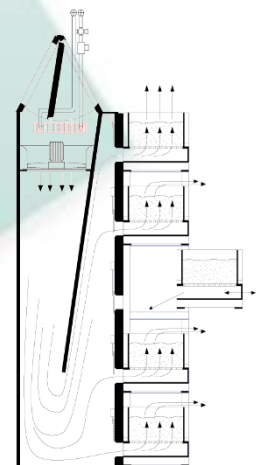
Installation partiellement remplie de palox.



Les palox sont déposés dans l'échafaudage devant l'installation de séchage. Le palox peut être déposé dans n'importe quel emplacement et enlevé lorsque la semence dans le palox est sèche.



L'air aspiré, intérieur ou extérieur est réchauffé et éventuellement complété avec de l'air sec. La juste quantité d'air est soufflée à travers chaque palox.



Le séchage de chaque palox débute lors de sa mise en place dans l'échafaudage et s'arrête automatiquement lorsque la semence est sèche.

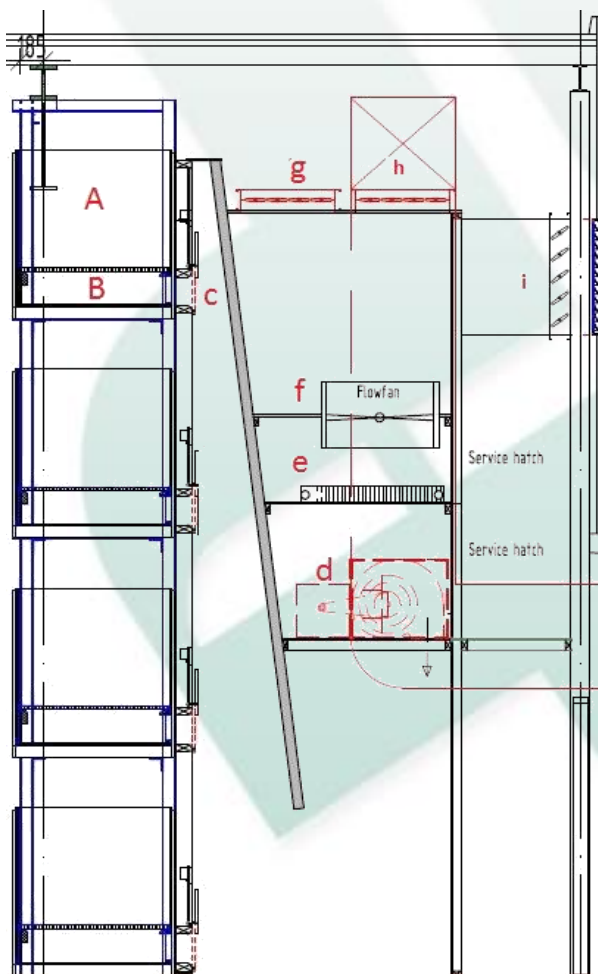
Séchage par palox individuel



Les conditions de l'air (T° et HR) sortant de la semence sont mesurées pour chaque palox.



Un éclairage «LED» procure une indication de statut du processus de séchage. Orange = Début de séchage; Bleu = Dernière phase; Blanc = Séchage terminé.



Exemple d'une installation de séchage individuel avec de l'air séché.

- A. Palox avec de la semence
- B. Emplacement du palox
- C. Volet avec moteur pour une ouverture / fermeture automatique
- D. Ventilateur central
- E. Chauffage; Batterie d'eau chaude
- F. «Flow-fan» pour la mesure du courant d'air
- G. Volet d'aspiration d'air intérieur (recyclage)
- H. Couloir d'aspiration d'air séché
- I. Volet d'aspiration d'air extérieur

Process:

Le volet (C) s'ouvre automatiquement lors de la mise en place d'un palox. Le ventilateur augmente sa capacité en fonction pour atteindre la quantité d'air souhaitée (comme programmé pour ce palox).

Le séchage débute avec l'aspiration de l'air extérieur. Lorsque la semence commence à sécher et que l'air extérieur n'est plus suffisamment sec, de l'air séché se mélangera jusqu'à atteindre le taux d'humidité de l'air souhaité.

L'air sec intérieur prendra automatiquement le relais pour continuer le séchage, lorsque l'air sortant de la semence sera plus sec que l'air extérieur.

Le séchage continue jusqu'à ce que l'air sortant de la semence ait atteint son taux d'humidité en accord avec le taux d'humidité d'équilibre de la semence. A ce moment-là, le volet (C) se fermera progressivement et après sa fermeture complète, la semence sera considérée comme sèche.