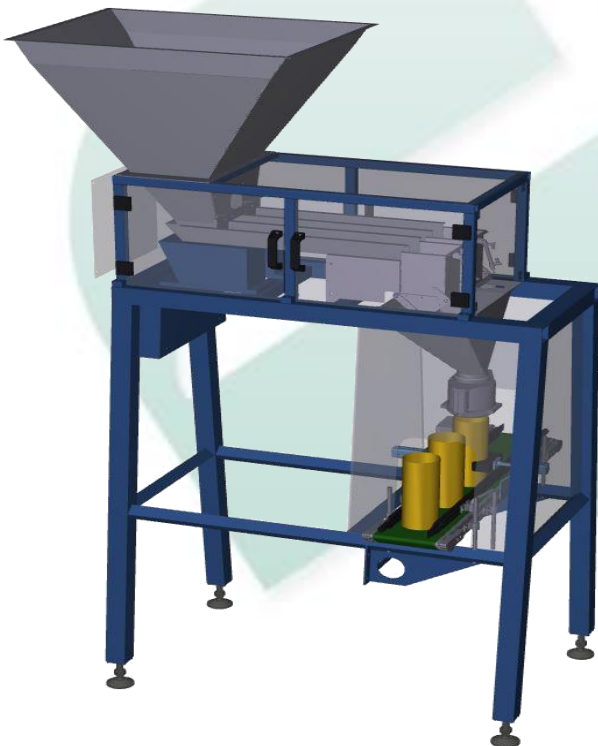
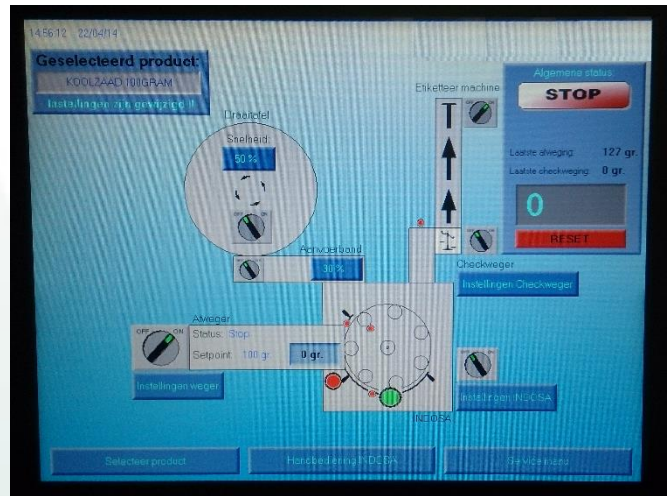


Agratechniek werkt nauw samen met technici die gespecialiseerd zijn in het optimaliseren van verwerkingsmachines en processen. Deze technici hebben hun sporen in foodprocessing verdiend. Samen met Agratechniek kunnen zij hun kennis gebruiken om ook bestaande processen in de zaadwereld te verbeteren en te optimaliseren; aanpassingen aan bestaande machines en op elkaar afstemmen van de verschillende machines in een productielijn. Daarnaast nieuwe software van individuele machines of productielijnen met een overzichtelijk en gebruiksvriendelijke bediening.

## Uw wens of probleem is onze uitdaging!

De capaciteit van een productielijn hangt af van de zwakste schakel. Dit kan de aan- of afvoer zijn, een specifiek onderdeel in een machine, de complete machine of de software van individuele machines die niet op elkaar zijn afgestemd etc.

Door bestaande machines op een slimme manier mechanisch en/of softwarematig met elkaar te verbinden en eventueel vervangen van cruciale onderdelen, kan de productiecapaciteit aanzienlijk worden verhoogd. Met centrale software op maat worden bewerkingen op elkaar afgestemd. Daarmee wordt de bedienings-vriendelijkheid aanzienlijk verbeterd.



Bij productielijnen met machines van verschillende fabrikanten is de bediening van die machines vaak standalone en dus niet op elkaar afgestemd. Elk met zijn eigen besturing en zelden afgestemd op de wensen in de zaadindustrie. Door elke machine (gedeeltelijk) te voorzien van specifieke software en deze dan in één softwareprogramma voor de complete lijn samen te laten komen, wordt het de operator veel eenvoudiger gemaakt:

- Bediening van de productielijn vanaf 1 paneel
- Optioneel bedieningspanelen bij meerdere machines
- Beter overzicht van het complete proces
- Makkelijk afstemmen van machines
- Veel overzichtelijker

Ook door het vervangen van verbeterde pneumatiek en mechanische componenten kan het rendement van de machine sterk worden verbeterd en aangepast aan de huidige eisen.

## Optimaliseren machines en productielijn

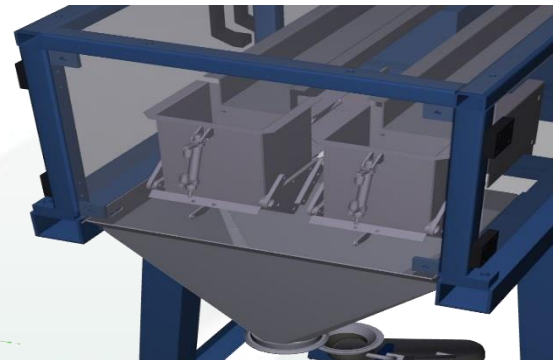
### Voorbeeld: Afvullijn voor blikken

De inblikmachine, controleweging, etiketteer-machine en inpakmachine kunnen van verschillende fabrikanten zijn.

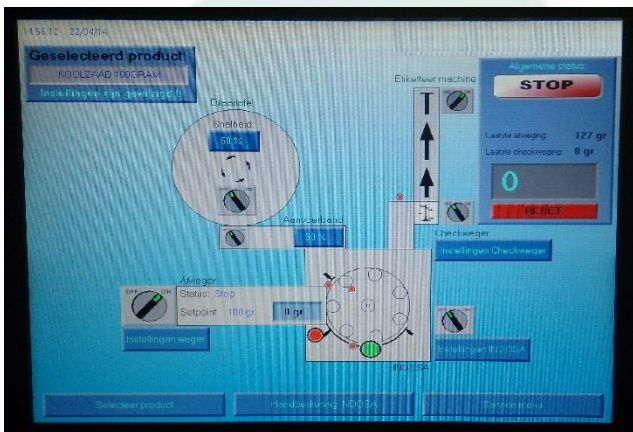
Rechts: In de nieuwe (centrale) software werd de bediening van de etiketteermachine vereenvoudigd, waardoor nu eenvoudig en snel de positie van het etiket ingesteld kan worden.



De controlemeting is veranderd van een bandweging naar een statische weging; grotere nauwkeurigheid en minder storingsgevoelig.



Bij een bestaande inbliklijn werd een zelfontwikkelde afweegunit geïmplementeerd waarbij de afwijking vermindert werd naar de gewenste max. 0,5 gr/kg zaad.



De machines werden voorzien van nieuwe software die op elkaar is afgestemd. Een overzichtelijk centraal bedieningspaneel maakt het hele proces inzichtelijk. Alle instellingen zijn via een 12" touchscreen simpel en overzichtelijk in te stellen.



De blikken vul- en felsmachine werd voorzien van nieuwe pneumatiek en de bestaande aan- en afvoer van de lijn geoptimaliseerd.

Doordat alles op elkaar afgestemd is verloopt het gehele proces een stuk rustiger met minder kans op fouten en storings. De bestaande lijn is zo door relatief kleine aanpassingen in capaciteit verhoogd van ca. 300 naar 1000 blikken per uur.

Vrijwel elke machine en productielijn kan met een redelijk budget sterk worden verbeterd; hogere capaciteit, nauwkeuriger, betrouwbaarder, verbetering van bedieningsgemak en eventueel online aansturen en registreren. Uiteraard is 'return-on-investment' een belangrijke doelstelling. Onze specialisten kunnen u een indicatie geven wat bij installaties binnen uw bedrijf mogelijk is. U kunt met ons contact opnemen voor meer informatie of het maken van een afspraak.